

CE

TUV NORD
CERTIFIED

- 🇮🇹 Sollevatore a due colonne senza base
- 🇬🇧 Two post lift without baseframe
- 🇩🇪 Zweisäulenhebebühne ohne Grundrahmen
- 🇫🇷 Elévateur à deux colonnes sans base
- 🇪🇸 Elevador a dos columnas sin base





Due motori speciali autofrenanti ad alto rendimento per garantire potenza e durata nel tempo, dotati di sonda termica di protezione

Two specially manufactured self-braking high performing motors to provide long life; fitted with protecting thermic sensor

Zwei spezielle selbstbremsende Hochleistungsmotore mit Thermoschutz liefern üppig bemessene Antriebsleistung und gewährleisten lange Lebensdauer

Deux moteurs spéciaux autofreinants à haute performance garantissent puissance et durée dans le temps; équipés de sonde thermique de protection

Dos motores especiales autofrenantes de alto rendimiento para garantizar potencia y duración en el tiempo; suministrado con térmico de protección

Vite rullata in acciaio ad alta resistenza per garantire la massima durata nel tempo

Steel high resistance rolled screw to provide long life

Kaltgewaltze Spindel aus gehärtetem Stahl für eine lange Lebensdauer

Vis en acier, roulée, à haute résistance, pour garantir la durée dans le temps

Husillo de acero de alta resistencia, rosca fabricada en frío con rodillos para garantizar la máxima duración en el tiempo




Chiocciola portante in bronzo ad elevata resistenza all'usura a garanzia di sicurezza totale


Bronze main nut with high resistance to wear for greater safety


Verschleissfeste Tragmutter aus Bronze für eine totale Sicherheit


Ecrou porteur en bronze à haute résistance à l'usure pour garantir une sécurité totale


Tuerca principal en bronce de alta resistencia al desgaste para garantizar la seguridad total

 Sollevatore con sincronizzazione elettronica senza base, permette la massima comodità di movimento nella zona di lavoro. Possibilità di installazione dei cavi di collegamento al soffitto o incassati nel pavimento • La sincronizzazione elettronica fra i carrelli mantiene il dislivello entro un massimo di 24 mm • Due motori speciali ad alto rendimento per garantire potenza e durata nel tempo, dotati di sonda termica di protezione • Comandi in bassa tensione • Modello equipaggiato con 4 bracci extra lunghi a tre stadi: ideali per il sollevamento di furgoni e furgonati compresi quelli a passo lungo, consentono allo stesso tempo caricabilità ottimale anche per le autovetture • Tamponi con altezza minima di soli 103 mm, per il caricamento asimmetrico di auto ammiraglie in versione blindata • Lubrificazione permanente e automatica della vite • Funzionamento: elettromeccanico

 **Symmetric lift without baseframe for greater space free area at work. The connecting cables can be fixed to the ceiling or recessed into the floor • Electronic synchronisation between carriages to keep the height difference within a max of 24 mm • Two specially manufactured high performing motors to provide long life; fitted with protecting thermic sensor • Low voltage controls • Designed with 4 extended three-stage arms: ideal for lifting vans and long wheel based vehicles, whilst perfect for standard vehicles • Pads min. height 103 mm. only for the asymmetric lifting of big cars in armoured version • Permanent and automatic screw lubrication • Operation: electro-mechanical**

 Hebebühne mit elektronischer Gleichlaufsteuerung ohne Grundrahmen für die einfachste Bewegung in der Arbeitszone. Die Verbindungskabel können sowohl über die Decke oder im Boden verlegt werden • Die elektronische Gleichlaufsteuerung regelt den Gleichlauf der Hubschlitten und beschränkt den Ungleichlauf auf max. 24 mm • Zwei spezielle Hochleistungsmotore mit Thermoschutz liefern üppig bemessene Antriebsleistung und gewährleisten lange Lebensdauer • Bedienungselemente liegen alle an Niederspannung (24 volt) • 4 dreifach teleskopierbare sehr lange Arme, dadurch problemlose asymmetrische Aufnahme von Lieferwagen und Kastenwagen mit langem Radstand und gleichermassen von Personenkraftwagen • Aufnahmen mit einer Mindest-Unterschwenkhöhe von 103 mm. für die asymmetrische Aufnahme von gepanzerten PKW • Automatische Dauerschmierung der Schraube • Funktionsweise: elektromechanisch

 Elévateur avec synchronisation électronique sans base pour faciliter le déplacement dans la zone de travail. Possibilité d'installer les câbles de connexion au plafond ou encastrés au sol • La synchronisation électronique entre les chariots limite la dénivellation à un écart max de 24 mm • Deux moteurs à haute performance, équipés de sonde thermique, assurent puissance et durée dans le temps • Commandes à bas voltage • Modèle équipé de 4 bras extra longs en trois parties pour le levage de fourgons et véhicules à empattement, excellent pour les voitures aussi • Tampons de hauteur min. de 103 mm seulement, pour le levage asymétrique de grosses voitures en version blindée • Lubrification permanente et automatique de la vis • Fonctionnement: électro-mécanique

 Elevador con sincronización electrónica sin base: permite un fácil acceso al área de trabajo. Posibilidad de instalación de los cables en el techo o empotrados en el suelo • La sincronización electrónica entre los carritos permite mantener un plazo máximo de desnivelación de 24 mm • Dos motores distintos y de alta eficiencia para asegurar potencia y duración en el tiempo, ambos con sonda térmica de seguridad • Controles a bajo voltaje • Modelo equipado con 4 brazos extra-largo de tres etapas: las armas ideales para levantar camiones y chasis largo, al mismo tiempo permitir la carga también de vehículos de turismo • Tampones con altura máxima de solo 103 mm que permite el levantamiento asimétrico de vehículos insignia versión blindados • Lubricación permanente y automática del tornillo • Funcionamiento: electro-mecánico



Arresto bracci a inserimento automatico
e sgancio automatico a terra

**Automatic locking & unlocking of arms
during on floor**

Schwenkarmarretierung rastet automatisch ein
(in der unteren Nullstellung) und aus
(beim Heben aus der Nullstellung)

Arrêt des bras à insertion automatique et
désinsertion automatique à terre

Parada de brazos de activación automática
y desenganche automático de tierra



Comando a uomo presente, 24V

Dead man controls, 24V

24V - Totman-Schaltung

Commande "homme mort", 24V

Mandos de hombre presente, 24V

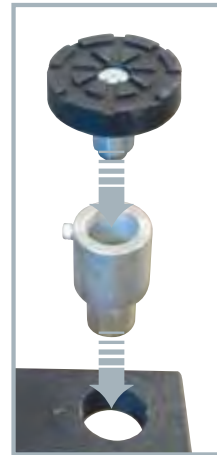
Bracci predisposti per l'alloggiamento
rapido di prolunghe

**Arms suitable for quick drop-in
extensions**

Aufnahmen mit Schnellstecksystem
erleichtern den Einsatz von
Verlängerungen.

Bras prévus pour le montage
rapide de rallonges

Brazos dispuestos para el alojamiento
rápido de suplementos.



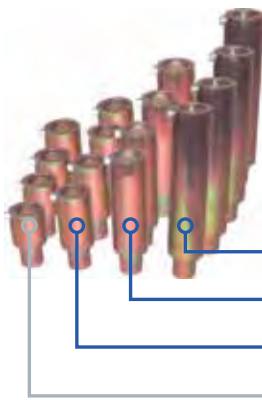
Opzioni

Optionals

Sonderzubehör

Options

Opcionales



Estensioni per tamponi (kit 4 pz)

Lifting pad extensions (4 pcs set)

Hubspindelverlängerungen (Satz 4 Stk)

Rallonges pour tampons (jeu de 4 pcs)

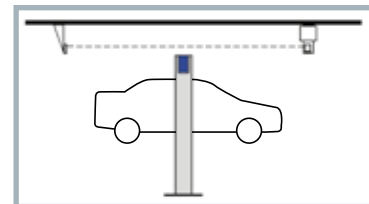
Extensiones para tacos (kit 4 un.)

250 mm (L955)

170 mm (L954)

100 mm (L953)

60 mm (L956 standard included)



Kit fotocellula a soffitto

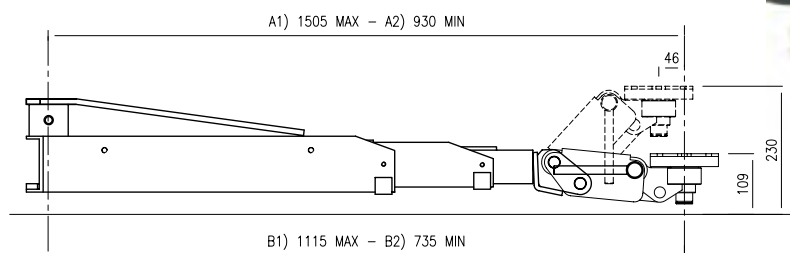
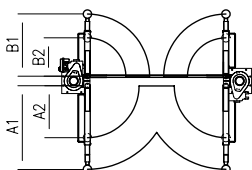
Ceiling fitted cut-off sensor

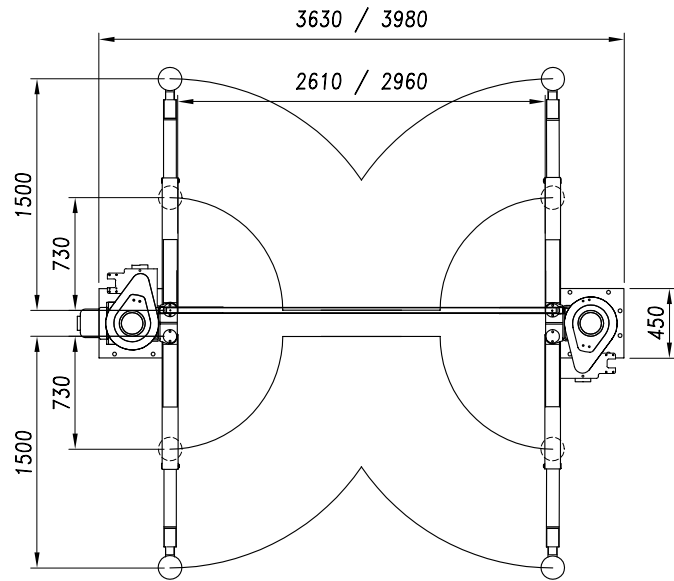
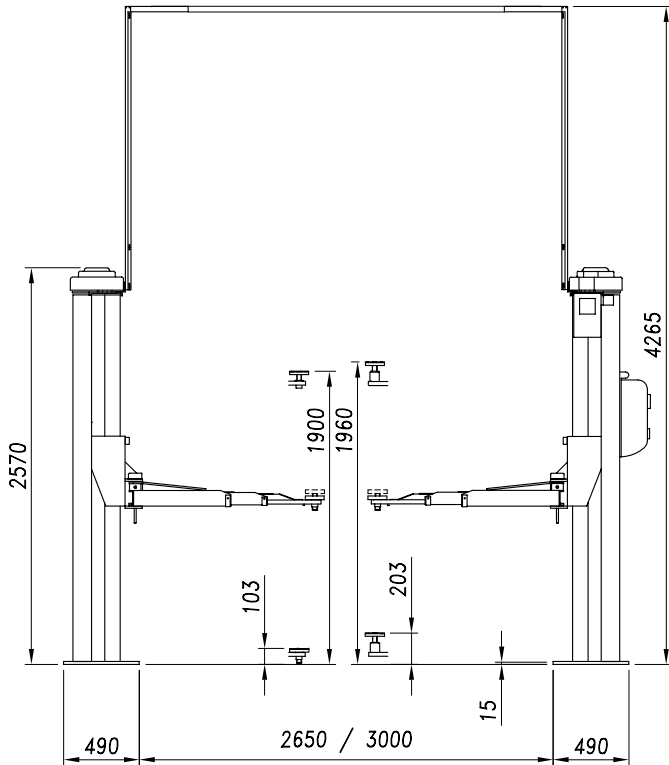
Hubendschalter zur Installation unter Decke






Capteur fin de course installé au plafond

Kit fotocélula instalada en el techo

Tamponi click system • **Click system pads** • Tragteller mit Click System • Tampons de levage click system • Tacos click system





 Dati tecnici	 Technical data	 Technische Eigenschaften	 Caractéristiques techniques	 Datos técnicos	
Portata	Capacity	Tragfähigkeit	Capacité	Capacidad	4.000 kg
Peso	Weight	Gewicht	Poids	Peso	700 kg
Salita/Discesa	Lifting/lowering	Hub/Senkzeit	Levage/descente	Subida/Bajada	55 s
Altezza di sollevamento	Lifting height	Hubhöhe	Hauteur de levage	Altura de elevación	1900 mm
Motore	Motor	Motorleistung	Puissance moteur	Motor	2 x 2,6 kW - 3 ph 230-400V/50 Hz